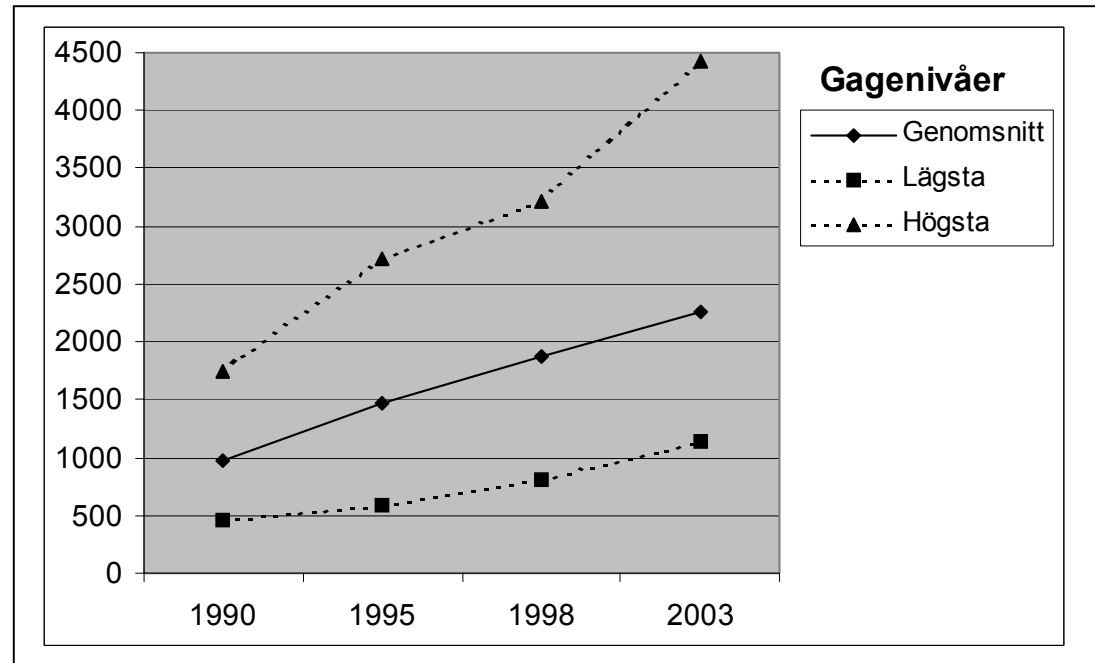


Genomsnittsgager - översikt

Bilaga 2

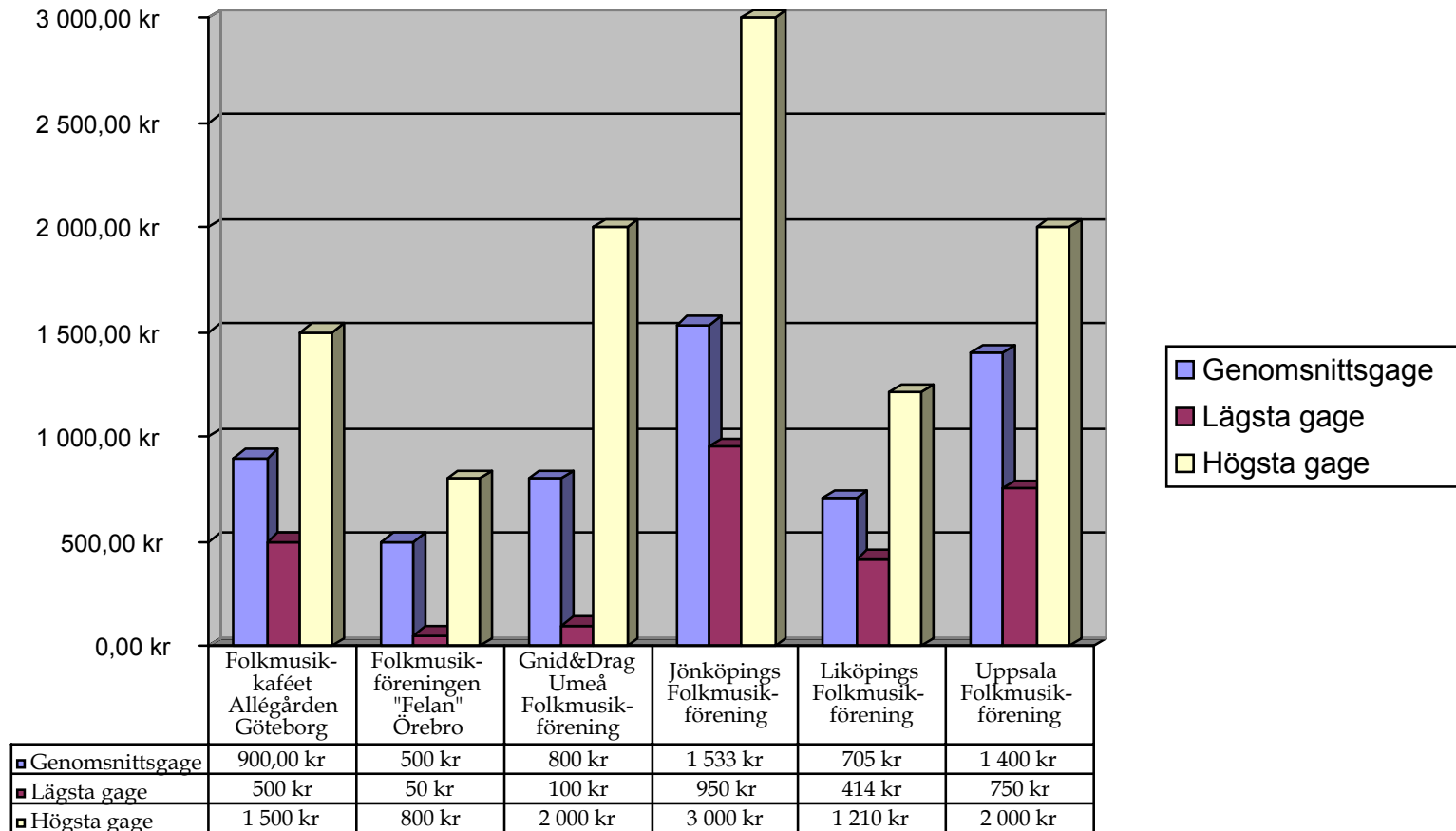
Arrangör	1990	1995	1998	2003
Aktivitetcentrum Grängesberg			3400	
Arr fören. Gränslös Folkmusik				600
Bergshamra för alla				1000
Farhang Föreningen				3000
Felan Örebro	500	1909	2459	2784
Folkmusikens Hus Rättvik				2500
Folkmusikhuset Stöten				1027
Folkmusikfören. i Linköping	705	2000	1500	2750
Folkmusikföreningen Jämtland			2500	
Folkmusikkaféet i Göteborg	900	990	1500	2328
Fören Kulturhuset Oceanen				500
Föreningen Danshuset Stockholm			2500	
Föreningen för Mix Kultur Malmö			1500	2000
Föreningen Rallarfesten				3668
Föreningen Urkult			2000	2557
Föreningen Valshuset			1800	1800
Kulturföreningen Tontroll				2400
Malmö Folkmusikförening		1100	2000	2500
Mix Musikcafé Luleå			700	
Mix Musikcafé Stockholm		991	1441	
Omåttlig dans Stockholm		2000	1450	
Schottisbersån Lund			1500	
Skövde Fölk			2000	
Sorsele folkmusikförening			2250	
Torshälla Finska Förening			1200	1100
Umeå Folkmusikförening	800		1455	4345
Uppsala folkmusikförening	1400	1000		
Vätterbygdens Folkmusikförening	1533	1772	2578	4505
Kulturföreningen Roxy Visby				1440
Musikens Hus Göteborg				1500
Re-Orient Stockholm				4000
Selam Stockholm				1500
Stallet Stockholm				2000
Genomsnitt	973	1470	1881	2252
Lägsta	460	595	813	1141
Högsta	1751	2725	3212	4420



Ökning
131%
148%
152%

Artistgager 1990

Gage (per person) som utbetalades av folkmusikarrangörer (subventionerade av Kulturrådet) 1990



Genomsnitt beräknat på samtliga

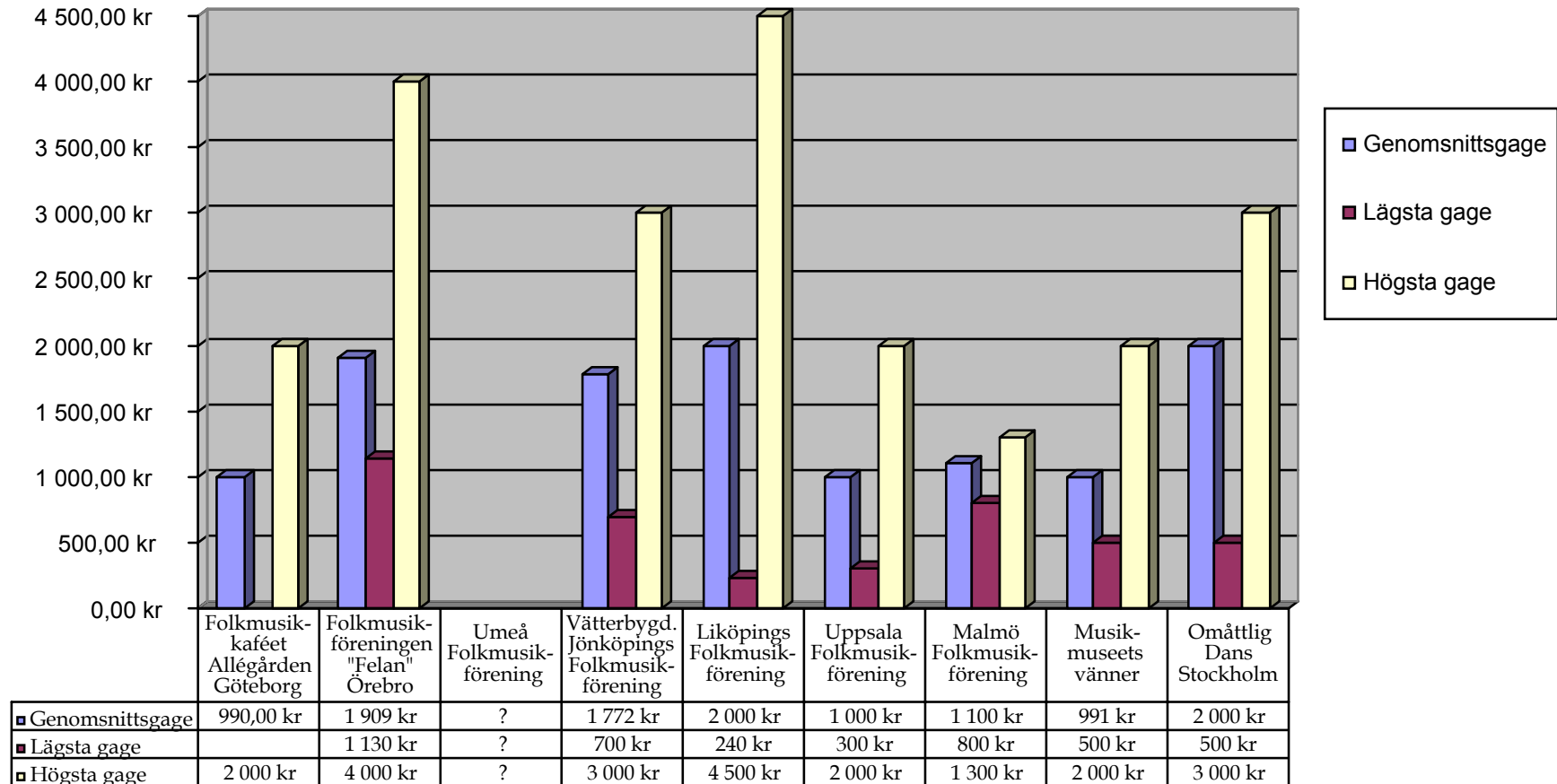
Genomsnittsgage: 973 kr

Lägsta gage: 460 kr.

Högsta gage: 1 751 kr

Artistgager 1995

Gage (per person) som utbetalades av folkmusikarrangörer (subventionerade av Kulturrådet) 1995



Genomsnitt samtliga

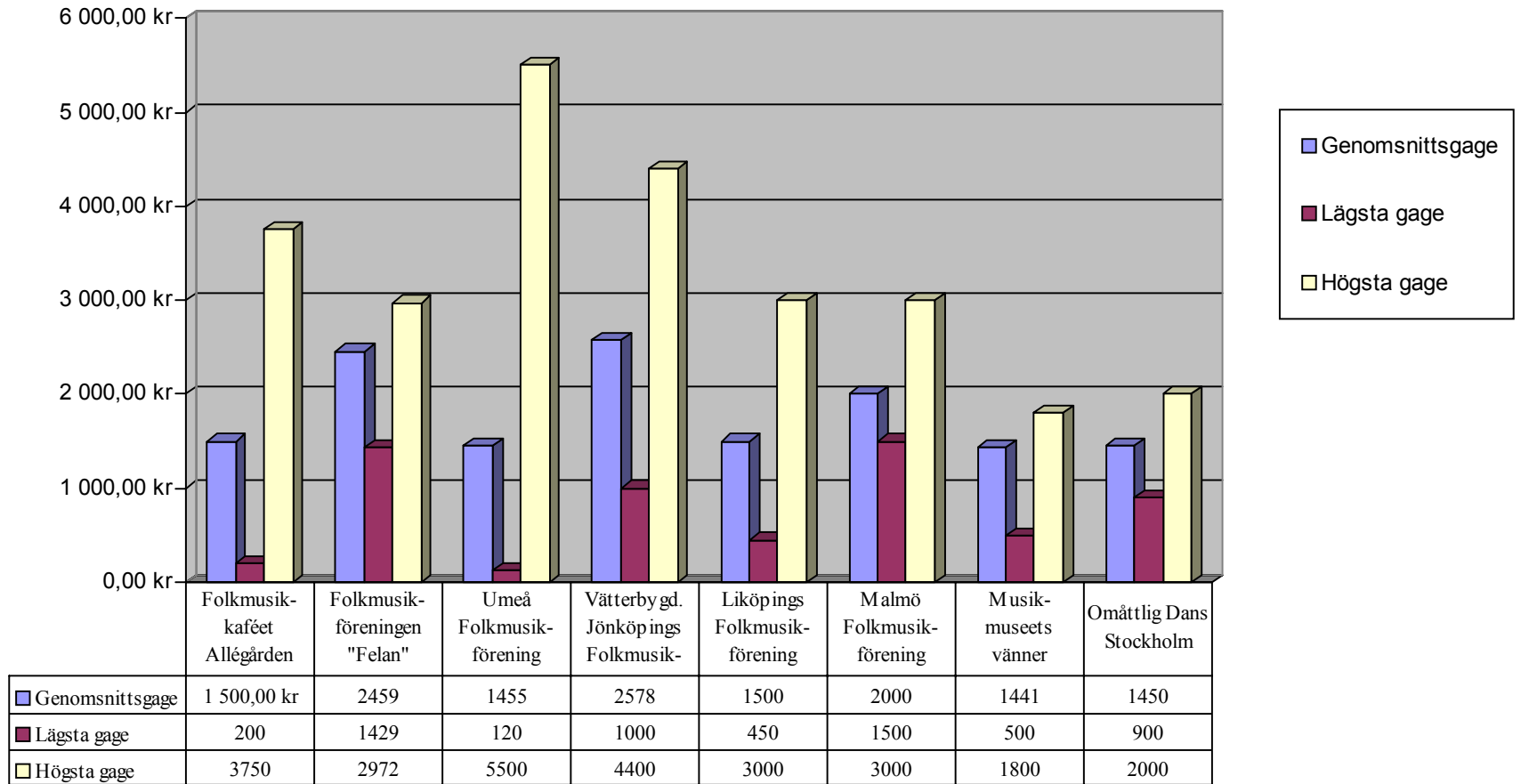
Genomsnittsgage: 1 470 kr

Lägsta gage: 595 kr

Högsta gage: 2 725 kr

Artistgager 1998 A

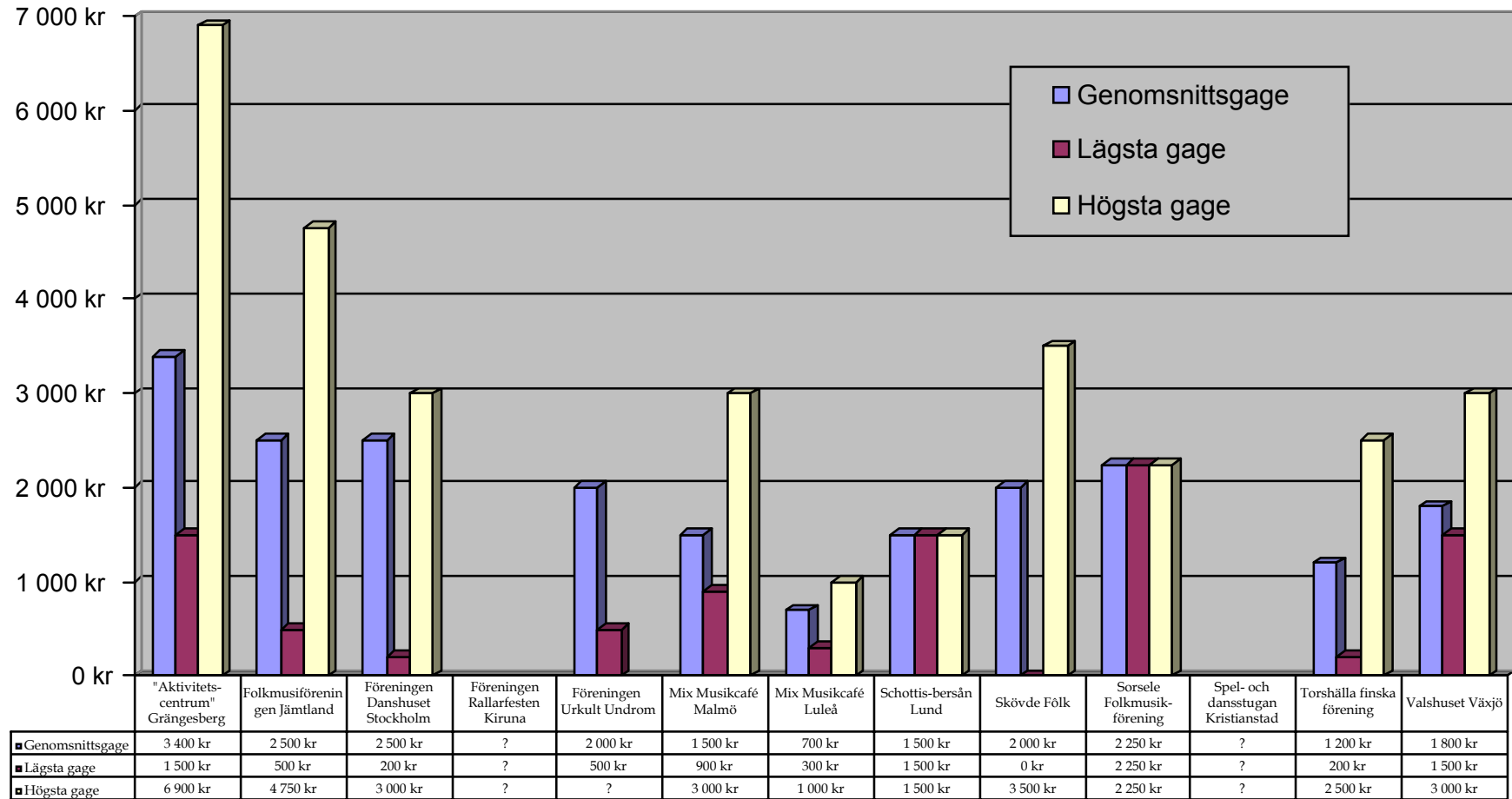
Gage (per person) som utbetalades av folkmusikarrangörer (subventionerade av Kulturrådet) 1998



Forts nästa sida (Artistgager 1998 B)

Artistgager 1998 B

Gage (per person) som utbetalades av folkmusikarrangörer (subventionerade av Kulturrådet) 1998



Genomsnitt samtliga

Genomsnittligt gage: 1 880 kr

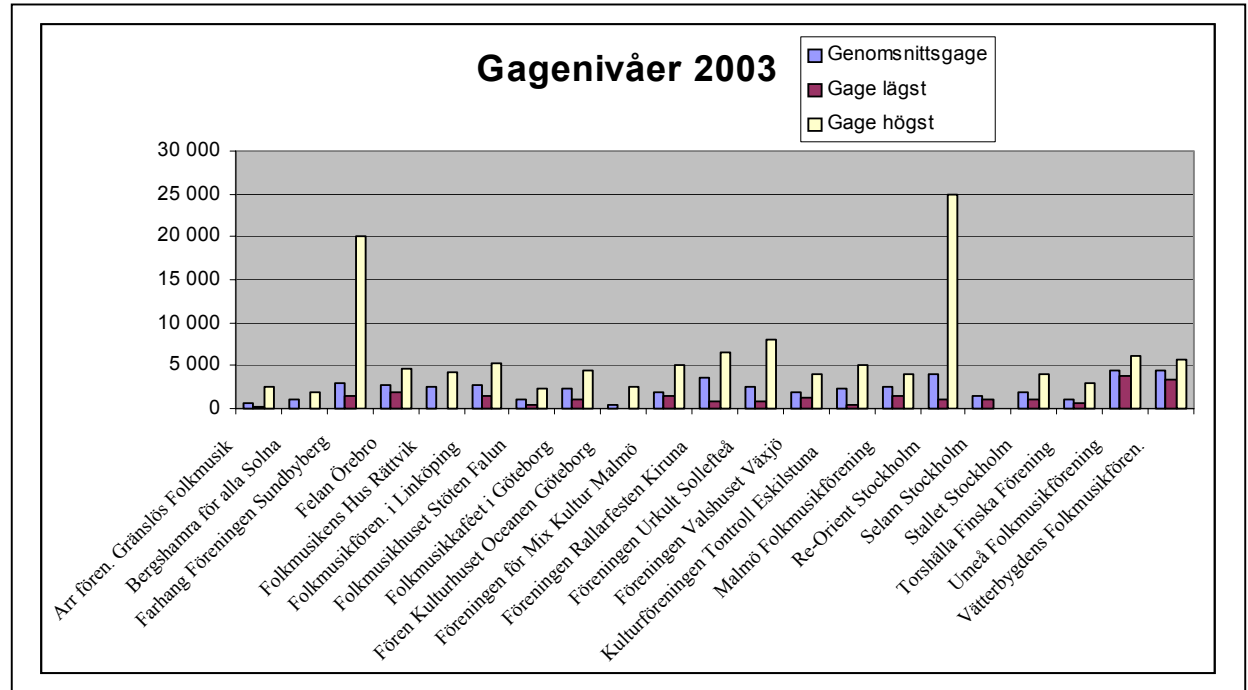
Lägsta gage: 813 kr.

Högsta gage: 3 212 kr

Artistgager 2003

Gage (per person) som utbetalades av folkmusikarrangörer (subventionerade av Kulturrådet) 1998

Förening	Snitt	Lägst	Högst
Arr fören. Gränslös Folkmusik	600	250	2500
Bergshamra för alla Solna	1000	0	2000
Farhang Föreningen Sundbyberg	3000	1 500	20000
Felan Örebro	2784	1 850	4665
Folkmusikens Hus Rättvik	2500	0	4285
Folkmusikfören. i Linköping	2750	1 500	5320
Folkmusikhuset Stöten Falun	1027	500	2300
Folkmusikkaféet i Göteborg	2328	1 000	4500
Fören Kulturhuset Oceanen Göteborg	500	0	2500
Föreningen för Mix Kultur Malmö	2000	1 500	5000
Föreningen Rallarfesten Kiruna	3668	900	6604
Föreningen Urkult Sollefteå	2557	900	8000
Föreningen Valshuset Växjö	1800	1200	4000
Kulturföreningen Tontroll Eskilstuna	2400	500	5000
Malmö Folkmusikförening	2500	1 500	4000
Re-Orient Stockholm	4000	1 000	25000
Stallet Stockholm	1500	999	?
Torshälla Finska Förening	1100	700	3000
Umeå Folkmusikförening	4 345	3 834	6 166
Vätterbygdens Folkmusikfören.	4 505	3 333	5 720
2 327	1 141	6 228	



Genomsnitt samtliga

Genomsnittligt gage	2 327 kr
Lägsta gage	1 141 kr
Högsta gage	6 228 kr